

















ผลการใช้จ่ายงบประมาณ ปีงบประมาณ 2565 ของ กษ. (ข้อมูล ณ วันที่ 15 เมษายน 2565)

เอกสารแนบ

หมวดงบประมาณ	ได้รับ	ใช้จ่าย (เบิกจ่าย+PO)				เบิกจ่าย			
	ล้านบาท 	ล้านบาท 	%	เป้า ใช้จ่าย 	สูง/ต่ำ กว่าเป้า 	ล้านบาท 	%	เป้า เบิกจ่าย 	สูง/ต่ำ กว่าเป้า 
 งบประมาณรวม	109,937.57	67,955.98	61.81	61.67	 0.14	47,441.17	43.15	54.46	 -11.31
 1. รายจ่ายประจำ	34,592.20	18,827.38	54.43	55.37	 - 0.94	18,270.21	52.82	60.63	 -7.81
 2. รายจ่ายลงทุน	75,345.36	49,128.60	65.20	64.51	 0.69	29,170.96	38.72	31.80	 6.92

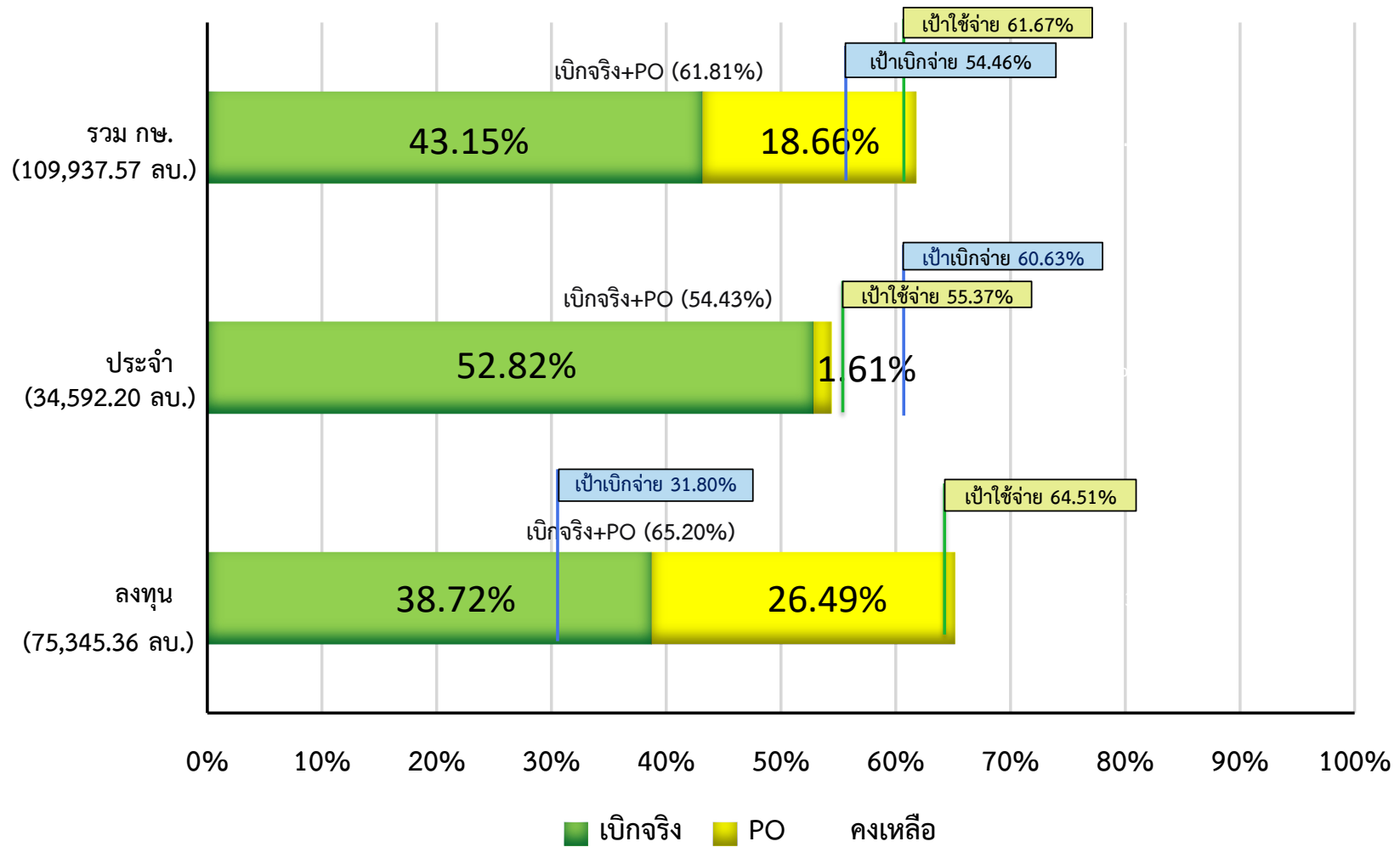
สรุปผลการเบิกจ่ายภาพรวม

ข้อมูลจากกรมบัญชีกลาง ณ วันที่ 15 เมษายน 2565

ทั้งหมดมี 24 หน่วยงานระดับกระทรวง ทั้งประเทศเบิกจ่ายได้ร้อยละ 53.20

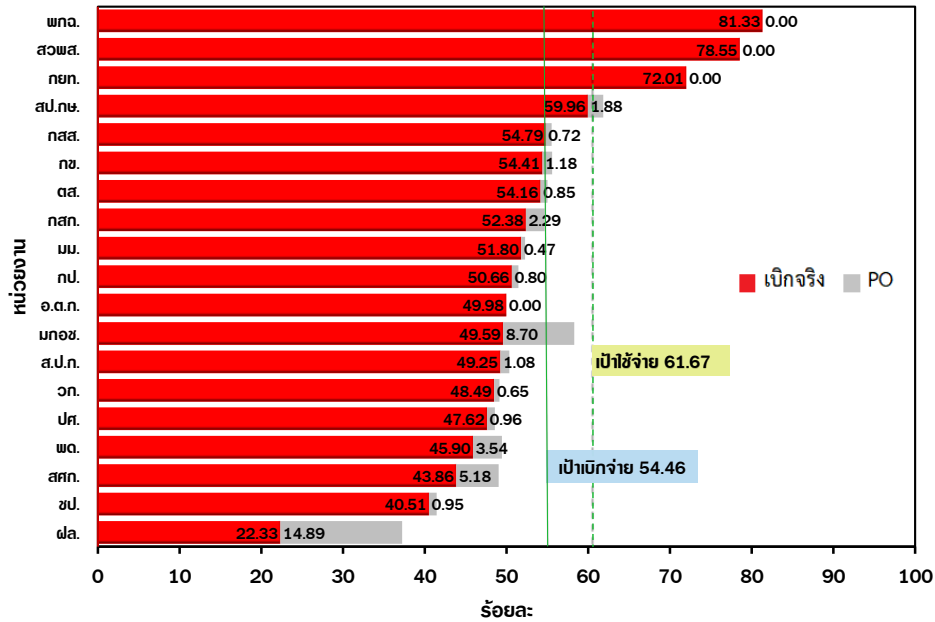
- เปรียบเทียบร้อยละการเบิกจ่ายจากน้อยไปมาก กษ.อยู่ลำดับที่ 4
- เปรียบเทียบร้อยละการเบิกจ่ายจากมากไปน้อย กษ.อยู่ลำดับที่ 21

ผลการใช้จ่ายงบประมาณประจำปี 2565 ของ กษ.  
(ณ วันที่ 15 เมษายน 2565)

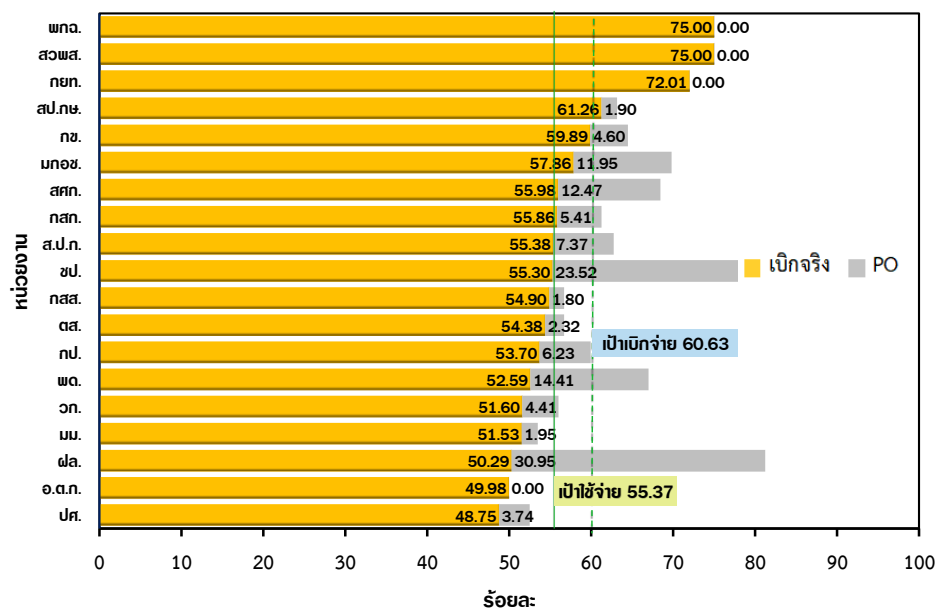


โดย กษ. เบิกจ่ายได้มากเป็นลำดับที่ 21 จากทั้งประเทศมี 24 หน่วยงาน

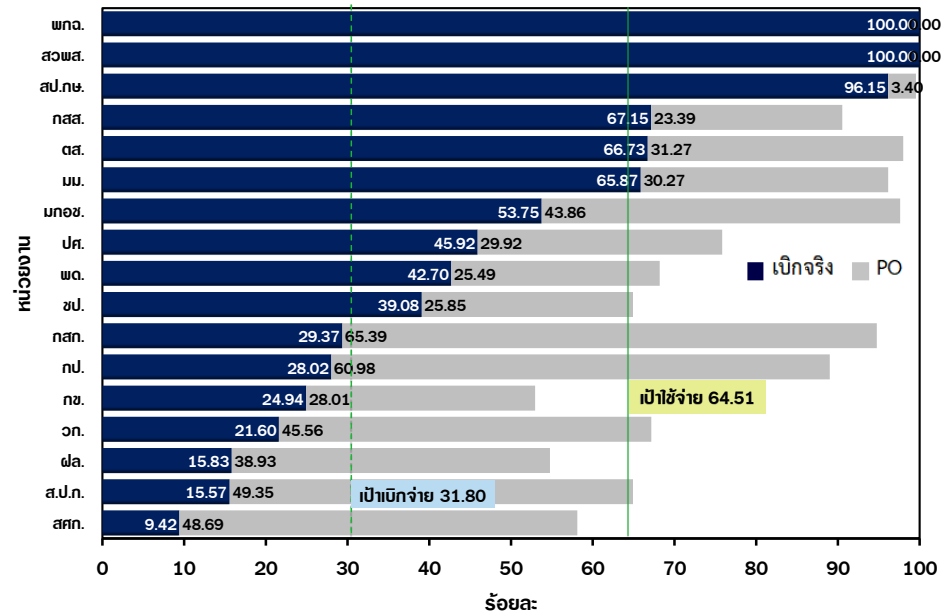
ผลการเบิกจ่ายงบประมาณปี 2565 ในภาพรวม กษ. รายหน่วยงาน ณ วันที่ 15 เม.ย. 65



ผลการเบิกจ่ายงบประมาณปี 2565 รายจ่ายประจำ กษ. รายหน่วยงาน ณ วันที่ 15 เม.ย. 65



ผลการเบิกจ่ายงบประมาณปี 2565 รายจ่ายลงทุน กษ. รายหน่วยงาน ณ วันที่ 15 เม.ย. 65



รายงานผลการเบิกจ่ายเงินงบประมาณประจำปี พ.ศ. 2565 จำแนกตามหน่วยงาน เรียงลำดับผลการเบิกจ่ายจากมากไปน้อย

ตั้งแต่ต้นปีงบประมาณ จนถึงวันที่ 15 เมษายน 2565

หน่วย : ล้านบาท

ลำดับที่	หน่วยงาน	รายจ่ายประจำ							รายจ่ายลงทุน							รวม						
		วงเงิน งบประมาณหลัง โอนเปลี่ยนแปลง	เบิกจ่าย	%เบิกจ่าย ต่อ งบประมาณ หลังโอน เปลี่ยนแปลง (ไม่รวม PO)	สูง/ต่ำ กว่าเป้า (เป้า 60.63%)	การใช้จ่าย (PO+เบิกจ่าย)	%ใช้จ่าย ต่อ งบประมา ณหลังโอน เปลี่ยนแปลง	สูง/ต่ำ กว่าเป้า (เป้า 55.37%)	วงเงิน งบประมาณหลัง โอนเปลี่ยนแปลง	เบิกจ่าย	%เบิกจ่าย ต่อ งบประมา ณหลังโอน เปลี่ยนแปลง (ไม่รวม PO)	สูง/ต่ำ กว่าเป้า (เป้า 31.80%)	การใช้จ่าย (PO+เบิกจ่าย)	%ใช้จ่าย ต่อ งบประมา ณหลังโอน เปลี่ยนแปลง	สูง/ต่ำ กว่าเป้า (เป้า 64.51%)	วงเงิน งบประมาณ หลังโอน เปลี่ยนแปลง	เบิกจ่าย	%เบิกจ่าย ต่อ งบประมา ณหลังโอน เปลี่ยนแปลง (ไม่รวม PO)	สูง/ต่ำ กว่าเป้า (เป้า 54.46%)	การใช้จ่าย (PO+เบิกจ่าย)	%ใช้จ่าย ต่อ งบประมา ณหลังโอน เปลี่ยนแปลง	สูง/ต่ำ กว่าเป้า (เป้า 61.67%)
รวม กษ.		34,592.20	18,270.21	52.82%	-7.81%	18,827.38	54.43%	-0.94%	75,345.36	29,170.96	38.72%	6.92%	49,128.60	65.20%	0.69%	109,937.57	47,441.17	43.15%	-11.31%	67,955.98	61.81%	0.14%
ส่วนราชการ		34,035.26	17,859.99	52.47%	-8.16%	18,417.16	54.11%	-1.26%	75,249.15	29,074.74	38.64%	6.84%	49,032.38	65.16%	0.65%	109,284.41	46,934.74	42.95%	-11.51%	67,449.54	61.72%	0.05%
1.	สำนักงานปลัดกระทรวงเกษตรและสหกรณ์	1,068.76	634.66	59.38%	-1.25%	654.74	61.26%	5.89%	16.95	16.30	96.15%	64.35%	16.87	99.55%	35.04%	1,085.70	650.95	59.96%	5.50%	671.61	61.86%	0.19%
2.	กรมส่งเสริมสหกรณ์	2,468.85	1,337.51	54.18%	-6.45%	1,355.37	54.90%	-0.47%	123.04	82.62	67.15%	35.35%	111.40	90.54%	26.03%	2,591.90	1,420.14	54.79%	0.33%	1,466.77	56.59%	-5.08%
3.	กรมการข้าว	1,778.28	1,043.99	58.71%	-1.92%	1,064.98	59.89%	4.52%	259.60	64.74	24.94%	-6.86%	137.46	52.95%	-11.56%	2,037.89	1,108.73	54.41%	-0.05%	1,202.44	59.00%	-2.67%
4.	กรมตรวจบัญชีสหกรณ์	1,158.84	620.27	53.53%	-7.10%	630.17	54.38%	-0.99%	58.82	39.25	66.73%	34.93%	57.65	98.00%	33.49%	1,217.67	659.53	54.16%	-0.30%	687.82	56.49%	-5.18%
5.	กรมส่งเสริมการเกษตร	4,733.21	2,535.74	53.57%	-7.06%	2,643.96	55.86%	0.49%	246.12	72.29	29.37%	-2.43%	233.24	94.77%	30.26%	4,979.34	2,608.03	52.38%	-2.08%	2,877.20	57.78%	-3.89%
6.	กรมหม่อนไหม	480.59	245.38	51.06%	-9.57%	247.64	51.53%	-3.84%	25.19	16.59	65.87%	34.07%	24.22	96.15%	31.64%	505.78	261.97	51.80%	-2.66%	271.86	53.75%	-7.92%
7.	กรมประมง	3,140.16	1,661.13	52.90%	-7.73%	1,686.30	53.70%	-1.67%	311.27	87.21	28.02%	-3.78%	277.03	89.00%	24.49%	3,451.43	1,748.34	50.66%	-3.80%	1,963.33	56.88%	-4.79%
8.	สำนักงานมาตรฐานสินค้าเกษตรและอาหารแห่งชาติ	202.80	99.71	49.16%	-11.47%	117.35	57.86%	2.49%	20.67	11.11	53.75%	21.95%	20.17	97.61%	33.10%	223.47	110.81	49.59%	-4.87%	137.52	61.54%	-0.13%
9.	สำนักงานการปฏิรูปที่ดินเพื่อเกษตรกรรม	1,161.35	630.56	54.30%	-6.33%	643.13	55.38%	0.01%	173.82	27.07	15.57%	-16.23%	112.84	64.92%	0.41%	1,335.17	657.63	49.25%	-5.21%	755.97	56.62%	-5.05%
10.	กรมวิชาการเกษตร	2,814.97	1,434.05	50.94%	-9.69%	1,452.47	51.60%	-3.77%	257.12	55.54	21.60%	-10.20%	172.69	67.16%	2.65%	3,072.10	1,489.59	48.49%	-5.97%	1,625.16	52.90%	-8.77%
11.	กรมปศุสัตว์	4,681.90	2,237.81	47.80%	-12.83%	2,282.56	48.75%	-6.62%	497.41	228.42	45.92%	14.12%	377.26	75.84%	11.33%	5,179.31	2,466.24	47.62%	-6.84%	2,659.82	51.35%	-10.32%
12.	กรมพัฒนาที่ดิน	1,993.96	977.95	49.05%	-11.58%	1,048.57	52.59%	-2.78%	1,954.56	834.52	42.70%	10.90%	1,332.80	68.19%	3.68%	3,948.52	1,812.47	45.90%	-8.56%	2,381.37	60.31%	-1.36%
13.	สำนักงานเศรษฐกิจการเกษตร	500.94	254.48	50.80%	-9.83%	280.41	55.98%	0.61%	100.95	9.51	9.42%	-22.38%	58.67	58.11%	-6.40%	601.89	263.99	43.86%	-10.60%	339.07	56.33%	-5.34%
14.	กรมชลประทาน	7,215.93	3,922.08	54.35%	-6.28%	3,990.31	55.30%	-0.07%	69,927.50	27,327.55	39.08%	7.28%	45,401.24	64.93%	0.42%	77,143.43	31,249.62	40.51%	-13.95%	49,391.55	64.03%	2.36%
15.	กรมฝนหลวงและการบินเกษตร	634.70	224.68	35.40%	-25.23%	319.21	50.29%	-5.08%	1,276.11	202.02	15.83%	-15.97%	698.84	54.76%	-9.75%	1,910.82	426.70	22.33%	-32.13%	1,018.05	53.28%	-8.39%
องค์กรมหาชน		472.00	354.00	75.00%	14.37%	354.00	75.00%	19.63%	96.22	96.22	100.00%	68.20%	96.22	100.00%	35.49%	568.21	450.21	79.23%	24.77%	450.21	79.23%	17.56%
1.	สำนักงานพิพิธภัณฑ์เกษตรเฉลิมพระเกียรติ	103.73	77.80	75.00%	14.37%	77.80	75.00%	19.63%	35.19	35.19	100.00%	68.20%	35.19	100.00%	35.49%	138.92	112.99	81.33%	26.87%	112.99	81.33%	19.66%
2.	สถาบันวิจัยและพัฒนาพื้นที่สูง (องค์กรมหาชน)	368.26	276.20	75.00%	14.37%	276.20	75.00%	19.63%	61.03	61.03	100.00%	68.20%	61.03	100.00%	35.49%	429.29	337.22	78.55%	24.09%	337.22	78.55%	16.88%
รัฐวิสาหกิจ		84.95	56.22	66.19%	5.56%	56.22	66.19%	10.82%	-	-	-	-	-	-	-	84.95	56.22	66.19%	11.73%	56.22	66.19%	4.52%
1.	การยางแห่งประเทศไทย	62.49	45.00	72.01%	11.38%	45.00	72.01%	16.64%	-	-	-	-	-	-	-	62.49	45.00	72.01%	17.55%	45.00	72.01%	10.34%
2.	องค์การตลาดเพื่อเกษตรกร	22.46	11.22	49.98%	-10.65%	11.22	49.98%	-5.39%	-	-	-	-	-	-	-	22.46	11.22	49.98%	-4.48%	11.22	49.98%	-11.69%

ที่มา : ระบบการบริหารการเงินการคลังภาครัฐแบบอิเล็กทรอนิกส์ไทย (New GFMS Thai)

วันที่เรียกรายงาน 18 เมษายน 2565

ข้อมูล ณ วันที่ 15 เมษายน 2565

รายงานผลการเบิกจ่ายเงินงบประมาณประจำปี พ.ศ. 2565 จำแนกตามกระทรวง เรียงลำดับผลการเบิกจ่ายจากน้อยไปมาก

ตั้งแต่ต้นปีงบประมาณ จนถึงวันที่ 15 เมษายน 2565

หน่วย: ล้านบาท

ลำดับที่	กระทรวง	รายจ่ายประจำ						รายจ่ายลงทุน						รวม						ลำดับที่ (มากไปน้อย)
		วงเงินงบประมาณหลังโอนเปลี่ยนแปลง	จัดสรร	แผนการใช้จ่าย	PO+สำรองเงินมีหนี้	เบิกจ่าย	ร้อยละเบิกจ่ายต่อวงเงินงบประมาณหลังโอนเปลี่ยนแปลง	วงเงินงบประมาณหลังโอนเปลี่ยนแปลง	จัดสรร	แผนการใช้จ่าย	PO+สำรองเงินมีหนี้	เบิกจ่าย	ร้อยละเบิกจ่ายต่อวงเงินงบประมาณหลังโอนเปลี่ยนแปลง	วงเงินงบประมาณหลังโอนเปลี่ยนแปลง	จัดสรร	แผนการใช้จ่าย	PO+สำรองเงินมีหนี้	เบิกจ่าย	ร้อยละเบิกจ่ายต่อวงเงินงบประมาณหลังโอนเปลี่ยนแปลง	
1	กระทรวงคมนาคม	11,820.20	8,926.71	0.00	249.83	6,226.98	52.68	161,344.10	161,344.10	0.00	87,054.29	58,324.23	36.15	173,164.30	170,270.82	0.00	87,304.12	64,551.21	37.28	24
2	กระทรวงวัฒนธรรม	4,821.69	3,677.99	0.00	225.53	2,420.08	50.19	2,171.85	2,168.04	0.00	791.11	516.17	23.77	6,993.54	5,846.03	0.00	1,016.64	2,936.25	41.99	23
3	กระทรวงอุตสาหกรรม	3,500.74	2,711.99	0.00	327.67	1,553.06	44.36	840.32	840.32	0.00	374.88	299.50	35.64	4,341.06	3,552.31	0.00	702.56	1,852.56	42.68	22
4	กระทรวงเกษตรและสหกรณ์	34,507.25	26,274.92	0.00	557.17	18,213.99	52.78	75,345.36	75,347.61	0.00	19,957.64	29,170.96	38.72	109,852.62	101,622.53	0.00	20,514.81	47,384.95	43.14	21
5	กระทรวงกลาโหม	150,944.64	113,589.39	0.00	5,134.34	71,355.58	47.27	48,992.59	48,992.59	0.00	10,419.16	15,554.45	31.75	199,937.23	162,581.98	0.00	15,553.50	86,910.03	43.47	20
6	กระทรวงการท่องเที่ยวและกีฬา	4,025.34	3,018.19	0.00	106.08	1,938.79	48.16	1,067.52	1,067.52	0.00	359.32	322.93	30.25	5,092.86	4,085.71	0.00	465.40	2,261.72	44.41	19
7	กระทรวงพาณิชย์	5,296.47	4,087.15	0.00	411.38	2,652.62	50.08	1,048.61	1,048.61	0.00	469.84	251.12	23.95	6,345.07	5,135.75	0.00	881.22	2,903.74	45.76	18
8	กระทรวงทรัพยากรธรรมชาติและสิ่งแวดล้อม	15,712.82	11,774.21	0.00	249.96	8,333.37	53.04	12,398.52	12,323.46	0.00	5,387.05	4,741.87	38.25	28,111.34	24,097.68	0.00	5,637.02	13,075.23	46.51	17
9	ส่วนราชการไม่สังกัดสำนักนายกรัฐมนตรีหรือกระทรวง	104,876.40	78,680.27	0.00	1,489.67	58,484.01	55.76	17,748.30	17,748.30	0.00	10,808.62	2,125.30	11.97	122,624.70	96,428.57	0.00	12,298.29	60,609.31	49.43	16
10	สำนักนายกรัฐมนตรี	23,144.40	17,441.88	0.00	1,124.80	12,352.21	53.37	10,597.66	10,412.48	0.00	3,255.02	4,417.04	41.68	33,742.06	27,854.36	0.00	4,379.82	16,769.25	49.70	15
11	กระทรวงการต่างประเทศ	7,102.31	5,327.66	0.00	100.29	3,599.74	50.68	304.19	304.19	0.00	4.61	106.19	34.91	7,406.50	5,631.85	0.00	104.90	3,705.93	50.04	14
12	กระทรวงพลังงาน	2,018.38	1,652.08	0.00	59.49	1,166.61	57.80	689.07	689.07	0.00	328.20	194.34	28.20	2,707.45	2,341.14	0.00	387.69	1,360.95	50.27	13
13	กระทรวงสาธารณสุข	136,931.77	102,723.25	0.00	294.02	72,403.32	52.88	16,906.89	16,900.08	0.00	8,646.00	5,660.35	33.48	153,838.66	119,623.33	0.00	8,940.02	78,063.67	50.74	12
14	กระทรวงยุติธรรม	21,229.95	15,834.89	0.00	335.86	11,496.00	54.15	2,964.42	2,873.99	0.00	846.76	800.59	27.01	24,194.37	18,708.89	0.00	1,182.62	12,296.59	50.82	11
15	กระทรวงมหาดไทย	239,649.26	186,991.96	0.00	958.84	151,078.27	63.04	75,863.83	75,663.83	0.00	19,294.49	18,899.71	24.91	315,513.09	262,655.79	0.00	20,253.33	169,977.98	53.87	10
16	กระทรวงศึกษาธิการ	315,595.91	236,641.88	0.00	339.07	179,674.83	56.93	14,830.68	14,787.02	0.00	6,427.49	4,876.48	32.88	330,426.59	251,428.90	0.00	6,766.57	184,551.30	55.85	9
17	หน่วยงานของรัฐสภา	5,977.38	4,476.71	0.00	44.95	2,880.56	48.19	2,110.96	2,110.96	0.00	0.35	1,642.27	77.80	8,088.34	6,587.66	0.00	45.30	4,522.83	55.92	8
18	กระทรวงดิจิทัลเพื่อเศรษฐกิจและสังคม	4,189.50	3,395.39	0.00	688.07	2,021.86	48.26	2,635.71	2,460.35	0.00	201.64	1,885.13	71.52	6,825.20	5,855.74	0.00	889.71	3,906.99	57.24	7
19	กท.การพัฒนาสังคมและความมั่นคงของมนุษย์	23,181.83	17,416.02	0.00	51.05	13,471.78	58.11	1,443.11	1,443.11	0.00	128.36	1,162.11	80.53	24,624.94	18,859.13	0.00	179.41	14,633.88	59.43	6
20	กระทรวงการคลัง	265,870.78	199,190.40	0.00	546.43	166,343.77	62.57	7,732.04	7,667.14	0.00	1,746.05	4,144.39	53.60	273,602.82	206,857.53	0.00	2,292.48	170,488.15	62.31	5
21	กระทรวงการอุดมศึกษา วิทยาศาสตร์ วิจัยและ	93,128.62	70,045.41	0.00	740.93	60,850.12	65.34	30,317.97	29,927.69	0.00	4,553.81	20,923.96	69.02	123,446.60	99,973.10	0.00	5,294.74	81,774.07	66.24	4
22	กระทรวงแรงงาน	49,356.35	37,010.97	0.00	60.51	35,700.23	72.33	345.54	345.54	0.00	190.51	70.00	20.26	49,701.89	37,356.51	0.00	251.02	35,770.23	71.97	3
23	หน่วยงานอิสระของรัฐ	16,015.84	12,041.82	0.00	0.00	11,633.05	72.63	2,443.14	2,291.74	0.00	0.00	2,171.54	88.88	18,458.97	14,333.56	0.00	0.00	13,804.59	74.79	2
24	หน่วยงานของศาล	21,634.83	16,765.00	0.00	0.00	16,373.79	75.68	1,305.98	1,305.98	0.00	0.00	1,097.68	84.05	22,940.81	18,070.98	0.00	0.00	17,471.48	76.16	1
รวม		1,560,532.67	1,179,696.15	0.00	14,095.95	912,224.58	58.46	491,448.35	490,063.71	0.00	181,245.21	179,358.31	36.50	2,051,981.02	1,669,759.86	0.00	195,341.15	1,091,582.89	53.20	

หมายเหตุ : 1. ข้อมูลเบื้องต้น  
2. แผนการใช้จ่ายเป็นแผนระยะสั้นตั้งแต่ต้นปีงบประมาณจนถึงวันที่ 15 เมษายน 2565

ที่มา : ระบบการบริหารการเงินการคลังภาครัฐแบบอิเล็กทรอนิกส์ใหม่ (New GFMS Thai)

วันที่เรียกรายงาน 18 เมษายน 2565

ข้อมูล ณ วันที่ 15 เมษายน 2565